



## WRZESIEŃ ZŁOTYCH PROMOCJI



### PODPALKA EKOLOGICZNA ECO STARTER

podpalka ekologiczna z wełny drzewnej nasączona parafiną, pakowana po 50 szt. w kartonie, czas palenia 1 szt. ok. 10-15 minut (0,32 zł/szt.)

**15<sup>90</sup>**  
zł/opak.



**9<sup>99</sup>**  
zł/opak.



### ECO ROZPAŁKA

kompaktowo spakowane lamelki dębowe, opakowanie z folii termokurczliwej



### NOCNY STRAŻNIK

brykiety nocny z kory, służący do podtrzymania żaru, czas żarzenia ok. 8 godz., opakowanie 1,6 kg w ekologicznym kartonie - jako jednorazowa, optymalna porcja dla podtrzymania żaru (3,06 zł/kg)

**4<sup>89</sup>**  
zł/opak.



**5<sup>99</sup>**  
zł/opak.



### BRYKIET DRZEWNY ECOMAX

brykiety drzewny z trocin mieszanych, w zgrzewkach 6 kg, kształt walca o średnicy ok. 8 cm, długość ok. 24 cm (1 zł/kg)

### ODJAZDOWA LOTERIA

Kupuj z kartą PAYBACK i wygrywaj!

Codziennie do wygrania:



**10x 150 zł**  
na zakupy w Kauflandzie



**5x 300 zł**  
na paliwo BP

**GŁÓWNA  
NAGRODA  
3x BMW  
serii 3**

Zgłoś swój udział  
na [PAYBACK.PL/loteria](http://PAYBACK.PL/loteria)  
Rób zakupy z kartą PAYBACK.  
Wygrywaj codziennie!

Szczegóły warunków zakupowych w regulaminie.  
Regulamin loterii na [PAYBACK.pl/loteria/regulamin](http://PAYBACK.pl/loteria/regulamin)



Czas trwania loterii: 05.09-16.10.2018.

## Zakupy za 60 zł



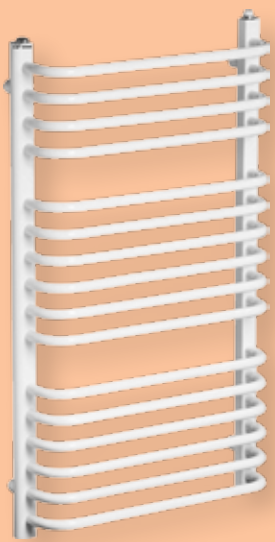
PAYBACK

# PSB MRÓWKA NAKŁO



0149000010185091

**1850**



od **89<sup>99</sup>**  
zł/szt.

radecó

dostępny tylko w

**GRZEJNIK  
ŁAZIENKOWY  
PSB SUN**

	szer. / wys.	moc	biały
1.	480 x 550 mm	315 W	89,99 zł
2.	680 x 550 mm	460 W	149 zł
3.	930 x 550 mm	610 W	189 zł
4.	1180 x 550 mm	760 W	219 zł
5.	1380 x 550 mm	920 W	249 zł



**139**  
zł/szt.

volteno

**KURTYNA POWIETRZNA**  
moc 1000/2000 W, trzy opcje  
do wyboru: zimny, ciepły, gorący,  
wyświetlacz LCD z pilotem



**59<sup>99</sup>**  
zł/szt.

volteno

**GRZEJNIK HALOGENOWY**  
trzy opcje grzania: 400 W, 800 W,  
1200 W, oscylacja 70 stopni, żarniki  
halogenowe specjalnie przetworzone,  
uchwyt do przenoszenia



**24<sup>99</sup>**  
zł/m<sup>2</sup>

**PŁYTKA KALLISTO  
GRAPHITE POLISHED**  
wym. 29,55x59,4 cm, G2



**SET 538 SZAFKA  
PODUMYWALKOWA  
MITO CERSANIA 50 BL  
VENGE DS**

**109**  
zł/szt.



**HIT  
GENOWY  
249**  
zł/szt.

Kaloriter

**KOLUMNĄ  
NATRYSKOWĄ**  
z baterią  
termostatyczną



Multidecor

**DYWAN NANO LIGHT**  
wym.: 67x110 cm - **65** zł,  
120x160 cm - **165** zł, 160x235 cm - **319** zł,  
dostępny w kolorach: brąz, szary

od **65**  
zł/szt.



**NACZYNIA GRANITA**

- PATELNIĘ, różne wielkości i rodzaje - od **22,90** zł  
- GARNEK, poj.: 2-4-6 l - od **69,90** zł  
- NACZYNIE ŻAROODPORNE, poj. 5,2 l - **109,90** zł

od **22<sup>90</sup>**  
zł/szt.

114<sup>90</sup>  
zł/kpl.



169  
zł/szt.



**MOP OBROTOWY  
EASY WRING  
& CLEAN TURBO**  
- 114,90 zł  
- WKŁAD DO MOPA  
EASY WRING & CLEAN  
TURBO - 22,90 zł

vileda



**WINDOMATIC POWER**  
ściągaczka elektryczna do szyb;  
najprostszy sposób na idealnie, czyste szyby

od 15<sup>90</sup>  
zł/szt.



**KOSZ/SZUFLADA WIKLINOWA**  
dostępne różne wielkości i wzory

od 74<sup>90</sup>  
zł/szt.



**KOSZ NA PRANIE**  
dostępne różne wielkości

od 4<sup>50</sup>  
zł/szt.



**NACZYNIA KOLOR**  
- KUBEK, poj. 300 ml - 4,50 zł  
- MISECZKA, poj. 400 ml - 6,90 zł,  
dostępne w różnych kolorach

od 3<sup>90</sup>  
zł/szt.



**WIADRO**  
poj. 5-10 l  
- od 3,90 zł/szt.  
**KOSZ SKŁADANY**  
poj. 32 l - 12,90 zł/szt.

149<sup>90</sup>  
zł/szt.



**SUSZARKA DO BIELIZNY  
VIVA DRY MAX++**  
powierzchnia suszenia 20 m

29<sup>90</sup>  
zł/zest.



+50  
PUNKTÓW

**ZESTAW  
DO SPRZĄTANIA  
TRIO**

12<sup>90</sup>  
zł/szt.



**POJEMNIK/SKRZYŃKA  
NASTAWNA STACK & GO**  
poj. 24 l, z pokrywą

od 2<sup>70</sup>  
zł/szt.



**WORKI NA  
ŚMIECI I GRUZ**  
dostępne różne  
pojemności



od **62<sup>90</sup>**  
zł/szt.

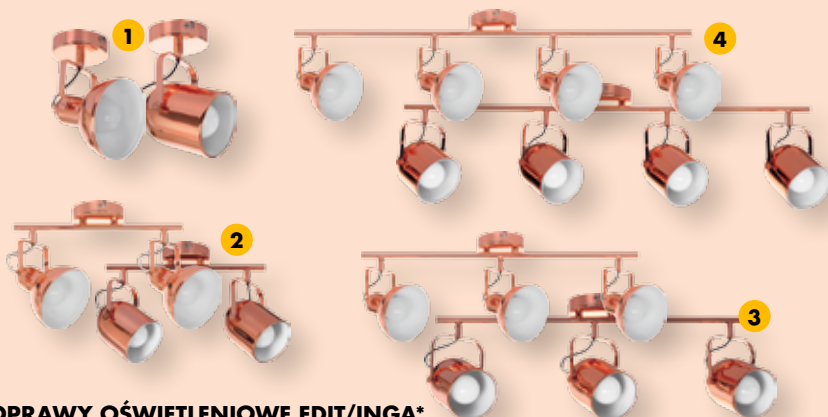
**OPRAWA OŚWIETLENIOWA GRAF\***

gwint: E27, moc: 60 W

1. zwis 1 - **62,90 zł**; 2. zwis 3 - **179 zł**;

3. lampka - **69,90 zł**

\*bez żarówki



**OPRAWY OŚWIETLENIOWE EDIT/INGA\***

gwint: E27, moc: 60 W

1. kinkiet - **64,90 zł**; 2. listwa - **139 zł**;

3. listwa - **199 zł**; 4. listwa - **269 zł**

\*bez żarówki

od **64<sup>90</sup>**  
zł/szt.



**54<sup>90</sup>**  
zł/szt.



**OPALARKA 2000 W**

zakres temperatur: I 350°C, II 550°C, przepływ powietrza I: 300 l/min, II: 500 l/min, bimetalowe zabezpieczenie przed przegrzaniem



**159**  
zł/zest.



**ZESTAW NARZĘDZI 56 ELEMENTÓW**

klucze płasko-oczkowe, wkrętaki, szczytce uniwersalne 160 mm, szczytce do rur 8", grzechołka 1/2", nasadki 1/2" - 10 szt., uchwyt pokrętko do bitów i bitów na nasadkach 1/4", bity na nasadkach 1/4" - 7 szt., 14 bitów 1/4", 4 klucze sześciokątne, przegub uniwersalny 1/4", nasadka do świec 16 mm, przedłużka 1/2"



**459**  
zł/szt.



**SZLIFIERKA TELESKOPOWA DO GIPSU 1050 W**

obroty 2800 min<sup>-1</sup>; śr. tarczy szlifowania (pion/poziom); regulacja kąta szlifowania; dł. wysięgnika 140 cm; wąż odprowadzający pył; wbudowany odkurzacz



**59<sup>90</sup>**  
zł/zest.



**ZESTAW OSPRZĘTU BOSCH V-LINE 48 ELEMENTÓW**

1 pręt magnetyczny, 6 wiertel do metalu HSS-TiN ø 2-5 mm, 6 wiertel do kamienia ø 5-8 mm, 5 wiertel do drewna ø 3-8 mm, 5 końcówek wkręcających L = 50 mm, 18 końcówek wkręcających L = 25 mm, 4 klucze nasadowe ø 6/8/10/13 mm, 1 uchwyt uniwersalny, magnetyczny, 1 pogłębiacz

**227**  
zł/szt.



**SZLIFIERKA KĄTOWA 750 W PROFESSIONAL**

750 W, śr. tarczy ø 125 mm, prędkość obr. bez obciążenia 2.800-11.000 min<sup>-1</sup>



**PILARKA BEZSZCZOTKOWA ŁAŃCUCHOWA 18 V**

z prowadnicą 30 cm, wersja bez akumulatora i ładowarki, osprzęt Oregon

**649**  
zł/szt.



od **349**  
zł/zest.



**ZESTAW ŁADOWARKA I AKUMULATOR**

2,5 Ah - **349 zł**, 4 Ah - **399 zł**



**DMUCHAWA DO LIŚCI 18 V**

prędkość nadmuchu 160 km/h, objętość powietrza 7,9 m<sup>3</sup>/min, wersja bez baterii i ładowarki

**295**  
zł/szt.



**HIT  
CENOWY**  
**99**  
zł/szt.

**WÓZEK  
TRANSPORTOWY**

stabilna i solidna konstrukcja, metal malowany proszkowo, koła pneumatyczne, pompowane, średnica 250 mm, do przewożenia ciężkich ładunków: kartonów, paczek, worków, maks. obciążenie 200 kg, wymiary 1250×490×410 mm, waga 9 kg



**MODECO  
HOME**

**HIT  
CENOWY**  
**127**  
zł/zest.

**ZESTAW NASADEK  
1/2" I 1/4" 94 ELEMENTY**  
dwie grzechotki 1/2" i 1/4", nasadki 4-32 mm, nasadki długie 6-19 mm, przedłużki, przeguby, groty



**397**  
zł/szt.

**VERTO**

**KOMPRESOR OLEJOWY 50 I**  
pojemność zbiornika 50 l, moc 1500 W, ciśnienie maks. 8 barów, pobór powietrza 206 l/min



**399**  
zł/szt.

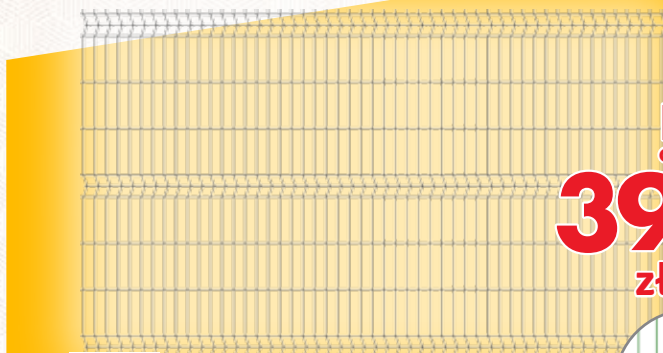
**ODKURZACZ  
SPALINOWY**

silnik 2-suwowy 26 cm<sup>3</sup>, moc 1 KM, maks. prędkość silnika bez obciążenia 7000 obr./min, 3 funkcje (dmuchawa, odkurzacz, mielenie)

**99**  
zł/szt.

**ELEKTRYCZNY  
VODKURZACZ DO LIŚCI**

moc 3200 W, regulowana prędkość powietrza 160-250 km/h, maks. wydajność 10,7 m<sup>3</sup>/min, mielenie 10:1, pojemność worka 40 l, 3 funkcje (dmuchawa, odkurzacz, mielenie), waga 2,5 kg

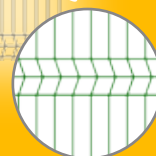


**POLBRAM**

**PANEL OGRODZENIOWY 3A MAX**

wym.: 2,50×1,52 m, drut ø 3,2 mm, ocynk, ocynk + ral 6005 zielony, ocynk + ral 7016 struktura

**HIT  
CENOWY**  
**39<sup>90</sup>**  
zł/szt.



**349**  
zł/szt.

**PILARKA  
SPALINOWA NAC**

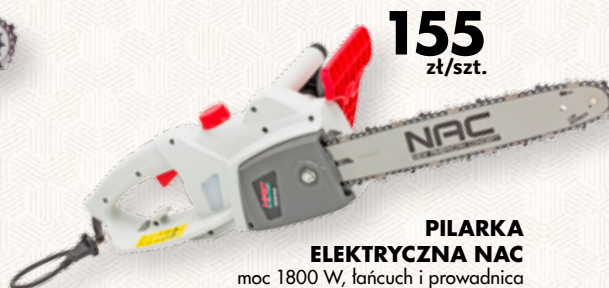
silnik dwusuwowy 49,3 cm<sup>3</sup>, moc 3 KM, łańcuch i prowadnica NAC 45 cm, waga 6,2 kg, antywibracyjna rękojeść



**579**  
zł/szt.

**PIŁA SPALINOWA STANLEY**

moc: 2,85 KM, długość prowadnicy 45 cm



**155**  
zł/szt.

**PILARKA  
ELEKTRYCZNA NAC**

moc 1800 W, łańcuch i prowadnica NAC 35 cm



**279**  
zł/szt.

**PILARKA SPALINOWA HANDY**

pojemność: 41 cm<sup>3</sup>; moc: 2 KM; długość prowadnicy: 35 cm



**PILARKA  
ELEKTRYCZNA HANDY**

silnik: 2000 W; długość prowadnicy: 40 cm

**189**  
zł/szt.

od **2<sup>29</sup>**  
zł/szt.



**EKOMAX – OLEJE**

- EKOPIL - olej przeznaczony do smarowania i konserwacji łańcuchów pił mechanicznych  
- SUPERMAX - olej do silników dwusuwowych





od **4<sup>99</sup>**  
zł/szt.

od **4<sup>49</sup>**  
zł/szt.

**5<sup>29</sup>**  
zł/szt.

### PSB NAWOZY

nawóz mineralny,  
uniwersalny jesienny:  
- 0,9 kg - **4,99** zł (5,54 zł/kg)  
- 4,5 kg - **14,90** zł (3,31 zł/kg)

### PSB PREPARATY NA MYSZY I SZCZURY

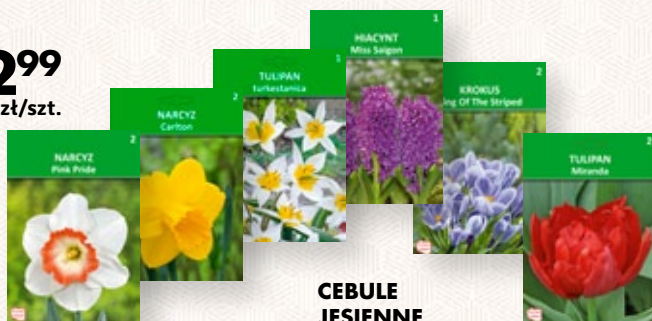
- granulat na myszy i szczury,  
180 g - **4,49** zł (24,94 zł/kg)

- pasta na myszy i szczury,  
150 g - **4,79** zł (31,93 zł/kg)  
- kostka woskowa na myszy i szczury,  
150 g - **5,99** zł (39,93 zł/kg)  
- karbid, 0,7 kg - **8,99** zł (12,84 zł/kg)

### BROS

ziarno na myszy  
i szczury, 300 g  
(17,63 zł/kg)

od **2<sup>99</sup>**  
zł/szt.



### CEBULE JESIENNE

od **2<sup>19</sup>**  
zł/szt.



### BORÓWKA AMERYKAŃSKA

w doniczce 5,7 l, miks odmian

**16<sup>90</sup>**  
zł/szt.



### LAWENDA

w doniczce 10,5 cm

**3<sup>99</sup>**  
zł/szt.



### WRZOS

miks kolorów:  
- w doniczce 9 cm - **2,19** zł  
- w doniczce 11 cm - **3,49** zł  
Twin - **3,99** zł, duży - **9,99** zł



1. DOTTSI proszek do prania COLOR/UNIVERSAL, 7,5 kg - **24,99** zł (3,33 zł/kg)
2. SURF proszek do prania, 4,2/3,9 kg, 60 prań, różne rodzaje - **24,99** zł (od 5,95 zł/kg)
3. SURF kapsułki do prania COLOR/WHITE, 45 szt. - **24,99** zł (0,56 zł/szt.)
4. COCCOLINO koncentrat do płukania, 1,5/1,45 l, różne rodzaje - **10,99** zł (od 7,33 zł/l)
5. COCCOLINO płyn do płukania, 2/1,8 l, różne rodzaje - **10,99** zł (od 5,50 zł/l)
6. BREF POWER ACTIV kostka do WC, 50 g, różne rodzaje - **4,49** zł (8,98 zł/100 g)
7. LUDWIK uniwersalny płyn do mycia, 1 l, różne rodzaje - **5,49** zł
8. LUDWIK PREMIUM płyn do naczyń, 750 g, różne rodzaje - **5,49** zł (7,32 zł/kg)

9. DOMESTOS płyn do toalet, 1250 ml, różne rodzaje - **9,49** zł (7,59 zł/l)
10. KRET żel/granulki do udrożniania rur, 1 kg/800 g - **10,99** zł (od 10,99 zł/kg)
11. MEGLIO LEMON, spray odtłuszczacz, 750 ml - **10,99** zł (14,65 zł/l)
12. FAIRY PLATINUM ALL IN ONE kapsułki do zmywarek, 45 szt., różne rodzaje - **34,99** zł (0,78 zł/szt.)
13. SOFT & EASY ręcznik papierowy, a'2 - **2,99** zł (1,50 zł/szt.)
14. KATRIN ręcznik przemysłowy - **19,99** zł/szt.
15. POCHŁANIACZ WILGOCI, 300 g - od **6,90** zł (od 23 zł/kg)

**OKULARY OCHRONNE**

do indywidualnej ochrony oczu przed zagrożeniem mechanicznym; przezroczyste soczewki z poliwęglanu; regulowane zauszki; klasa odporności mechanicznej F; certyfikat CE

**999**  
zł/szt.

**RĘKAWICE ZE SKÓRY**

skład: skóra kozia, bawełna, elastyczny ściągacz z zaczepem na rzep; rękawice w I kategorii środków ochrony indywidualnej; posiadają certyfikat CE; rozmiary 9-11

**1299**  
zł/para

**KOSZULA FLANELOWA**

100% bawełny; gramatura 120 g/m<sup>2</sup>; posiada certyfikat CE; rozmiary M-2XL

**2990**  
zł/szt.

**BEZRĘKAWNIK OCIEPLANY**

tkanina powlekana PVC - zabezpiecza przed wsiąknięciem wody; materiał o gramaturze 155 g/m<sup>2</sup>; 8 kieszeni, 7 zewnętrznych w tym 4 zamykane na suwak oraz 1 wewnętrzna; wycięcia rękawów od wewnątrz wykończone ściągaczami chroniącymi przed wiatrem; rozmiary M-2XL

**7490**  
zł/szt.

**SPODNIE DO PASA**

skład: 65% poliester i 35% bawełna; 9 kieszeni w tym 6 na rzep; certyfikat CLOP PIB; rozmiary S-XL

**6490**  
zł/szt.

**TRZEWIKI ZAMSZOWO-DZIANINOWE SZARO-CZARNE**

stalowy podnosek; podeszwa odporna na przebicie z siłą 1100 N; właściwości antyelektrostatyczne oraz odporność na poślizg; część piętowa absorbująca energię podczas chodzenia; wierzchnia część ze skóry (skóra zamszowa/dzianina siatkowa), odporna na olej napędowy; podeszwa: poliuretan dwugęstościowy; certyfikat CE; kategoria bezpieczeństwa S1P SRA; rozmiary 40-46

**9990**  
zł/para



**LAHTI PRO**

**BLUZA POLAROWA**

materiał 290 g/m<sup>2</sup>, nie mechacący się; 3 kieszenie zamknięte na suwak; regulacja szerokości u dołu; rozmiary M-2XL

**5990**  
zł/szt.

**KOMPLET PRZECIWDDESZCZOWY**

materiał: PVC, poliester,  
KURTKA: wodoszczelne szwy, otwory wentylacyjne pod pachami i na plecach, wodoodporny kaptur, chowany w kołnierzu, mankiety zakończone wewnętrznym, elastycznym ściągaczem, regulacja u dołu kurtki;  
SPODNIE: 2 kieszenie zewnętrzne, wodoszczelne szwy, regulacja w pasie za pomocą ściągacza, regulacja szerokości nogawek za pomocą nap. 2 otwory boczne umożliwiające dostęp do kieszeni; rozmiary M-2XL

**2999**  
zł/kpl.

**TRZEWIKI SKÓRZANE CZARNE**

stalowy podnosek; podeszwa antyelektrostatyczna, odporna na poślizg na podłożu ceramicznym i stalowym; wierzchnia część ze skóry odporna na olej napędowy; podeszwa: dzianina; wyściółka: wymienna; podeszwa obuwia: poliuretan dwugęstościowy; certyfikat CE; kategoria bezpieczeństwa S1 SRC; rozmiary 40-46

**6490**  
zł/para



**4899**  
zł/szt.



**DEKORAL REMONTY**  
farba akrylowa do wnętrza,  
10 l (4,90 zł/l)

**5999**  
zł/szt.



**JEDYNKA PERFEKCYJNA**  
wydajna biała farba akrylowa do dekoracyjnego malowania ścian i sufitów wew. pomieszczeń,  
10 l + 10% GRATIS (5,45 zł/l)

**8999**  
zł/szt.



**DULUX ACRYL MATT**  
biała farba emulsyjna, wysokiej jakości, do dekoracyjnego i ochronnego malowania ścian i sufitów wewnątrz pomieszczeń,  
10 l (9 zł/l)

od **1499**  
zł/szt.



**DEKORAL EMAKOL STRONG 0,9 l**  
emalia fialowa do ogólnego stosowania, dostępne różne kolory (od 16,66 zł/l)

**8499**  
zł/szt.



**VIDARON IMPREGNAT**  
ochronno-dekoracyjny do drewna, 4,5 l (18,89 zł/l)

**3499**  
zł/szt.

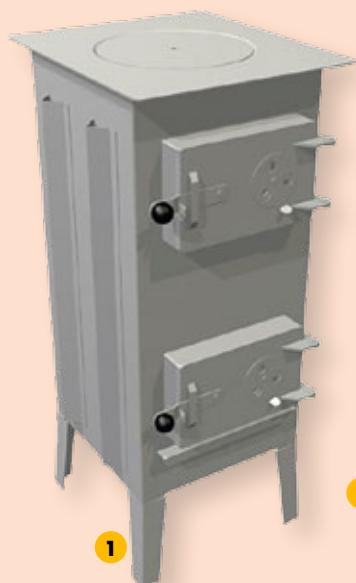


**ŚNIEŻKA BARWY NATURY**  
matowa farba lateksowa, 2,5 l (14 zł/l)



ZNAJDŹ NAS NA FACEBOOKU - [www.facebook.com/PSBMrowka](http://www.facebook.com/PSBMrowka)

od **159**  
zł/szt.



1

**PIEC SZAMOT**  
1. 4 kW- 159 zł, 5 kW - 179 zł  
2. 6 kW- 339 zł

2



**13<sup>99</sup>**  
zł/szt.

**EKOGRΟΣZEK**  
19-22 MJ/kg



**16<sup>99</sup>**  
zł/szt.

**WĘGIEL ORZECH**  
24 MJ/kg



1

**EKOGRΟΣZEK ANTYSMOGOWY**  
z węgla kamiennego, 1. 24 MJ/kg - 16,49 zł  
2. 26 MJ/kg - 16,99 zł, 3. 28 MJ/kg - 18,99 zł

2



od **16<sup>49</sup>**  
zł/szt.

3



## PSB MRÓWKA NAKŁO

ul. POZNAŃSKA 20, tel. 52 523 91 05, [sklepnaklo@wri.com.pl](mailto:sklepnaklo@wri.com.pl)

GODZINY OTWARCIA: PN. - SOB.: 8<sup>00</sup>-20<sup>00</sup>, ND.: 9<sup>00</sup>-18<sup>00</sup>

POLUB NAS NA [www.facebook.com/PSB-Mrowka-Naklo-nad-](http://www.facebook.com/PSB-Mrowka-Naklo-nad-Noteciq-170258460417208)

Noteciq-170258460417208



Akceptujemy karty kredytowe:



Wszystkie ceny są cenami brutto. Promocje nie sumują się. Ceny podane w gazetce są cenami wyjściowymi. Oznacza to, że ceny artykułów w markecie mogą się nieznacznie różnić nawet w okresie obowiązywania oferty. Oferta ma charakter informacyjny i polega na wyróżnieniu artykułów asortymentu. Sklepy Mrówka zastrzegają sobie prawo do zmian cen i błędów edytorskich. Fotografie mogą nie odzwierciedlać rzeczywistego wyglądu produktów.

[www.mrowka.com.pl](http://www.mrowka.com.pl)